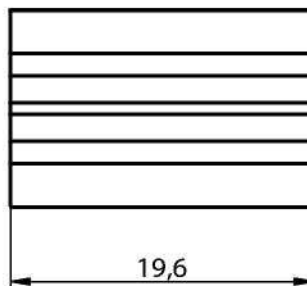
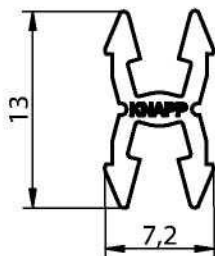
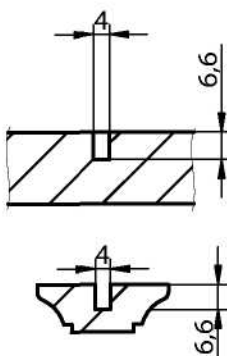
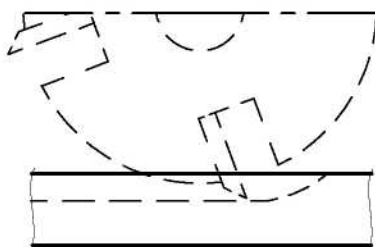


ΚΩΔ.Κ045

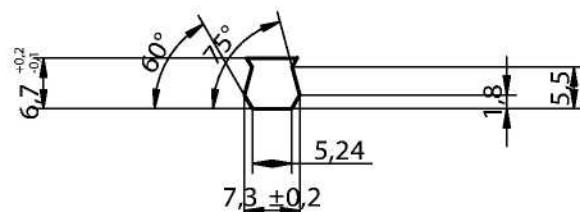
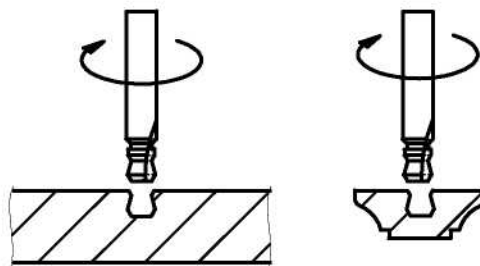
Εξάρτημα σύνδεσης αυλακιού



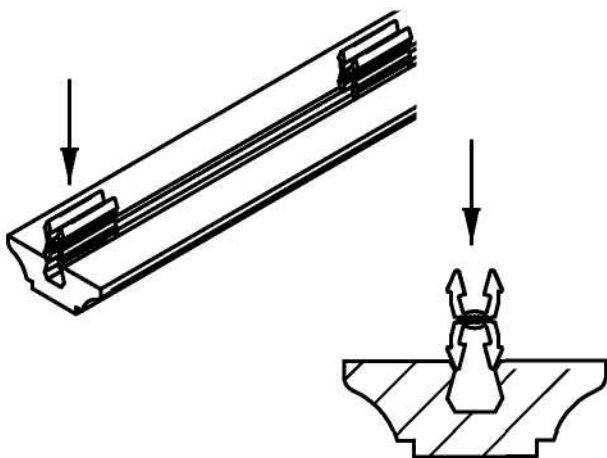
1. Για σκληρά ξύλα κάνουμε μια κινησιά φάρδους 4 χιλ. και βάθος 6,6 χιλ.



2. Μαχαίρι στο ρούτερ 6,35 mm & 8,00 m,m



3. Τοποθέτηση συνδέσμου



4. Συναρμολόγηση

