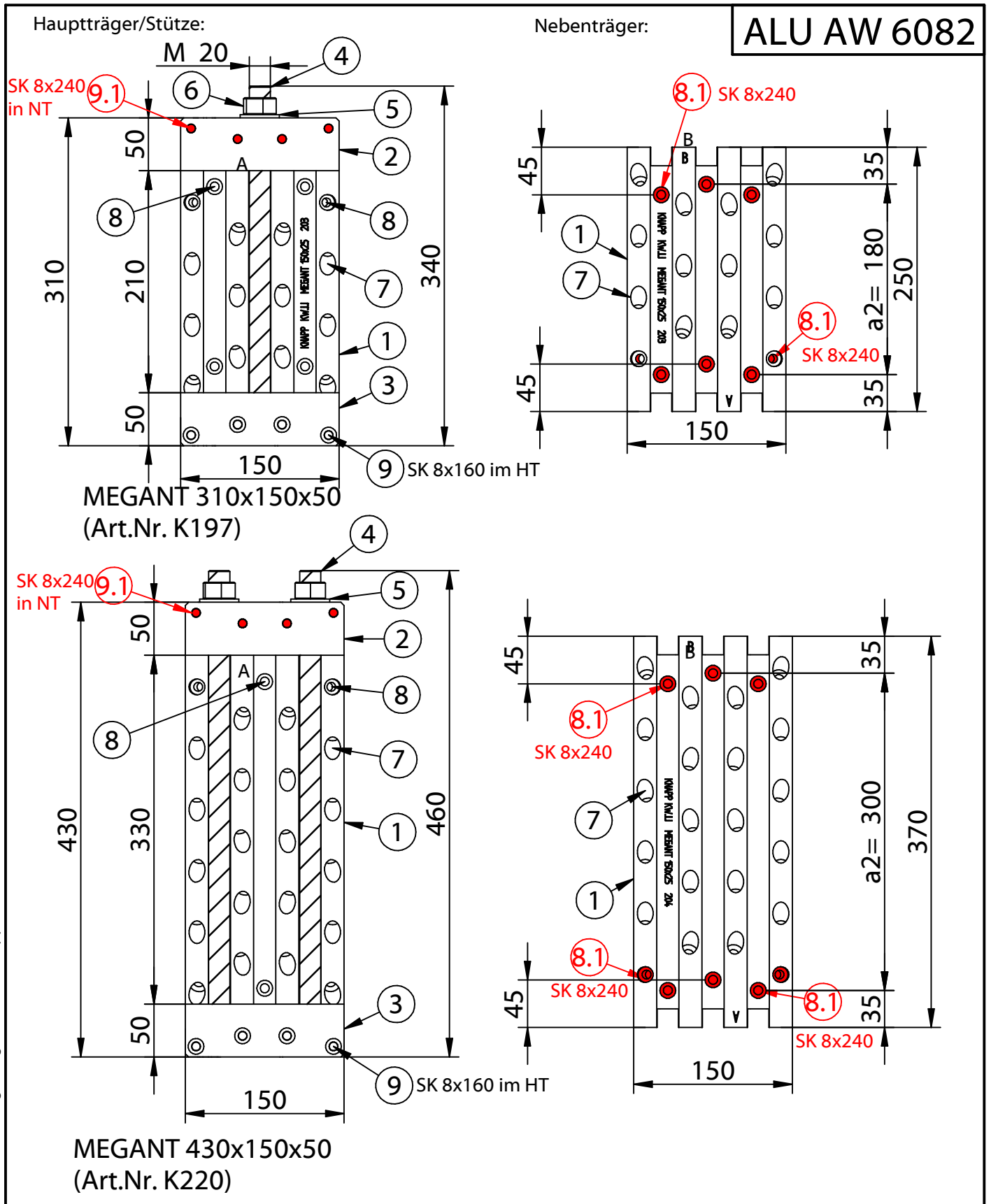


Montageanleitung

MEGANT® 150x50

Übersicht Standardgrößen

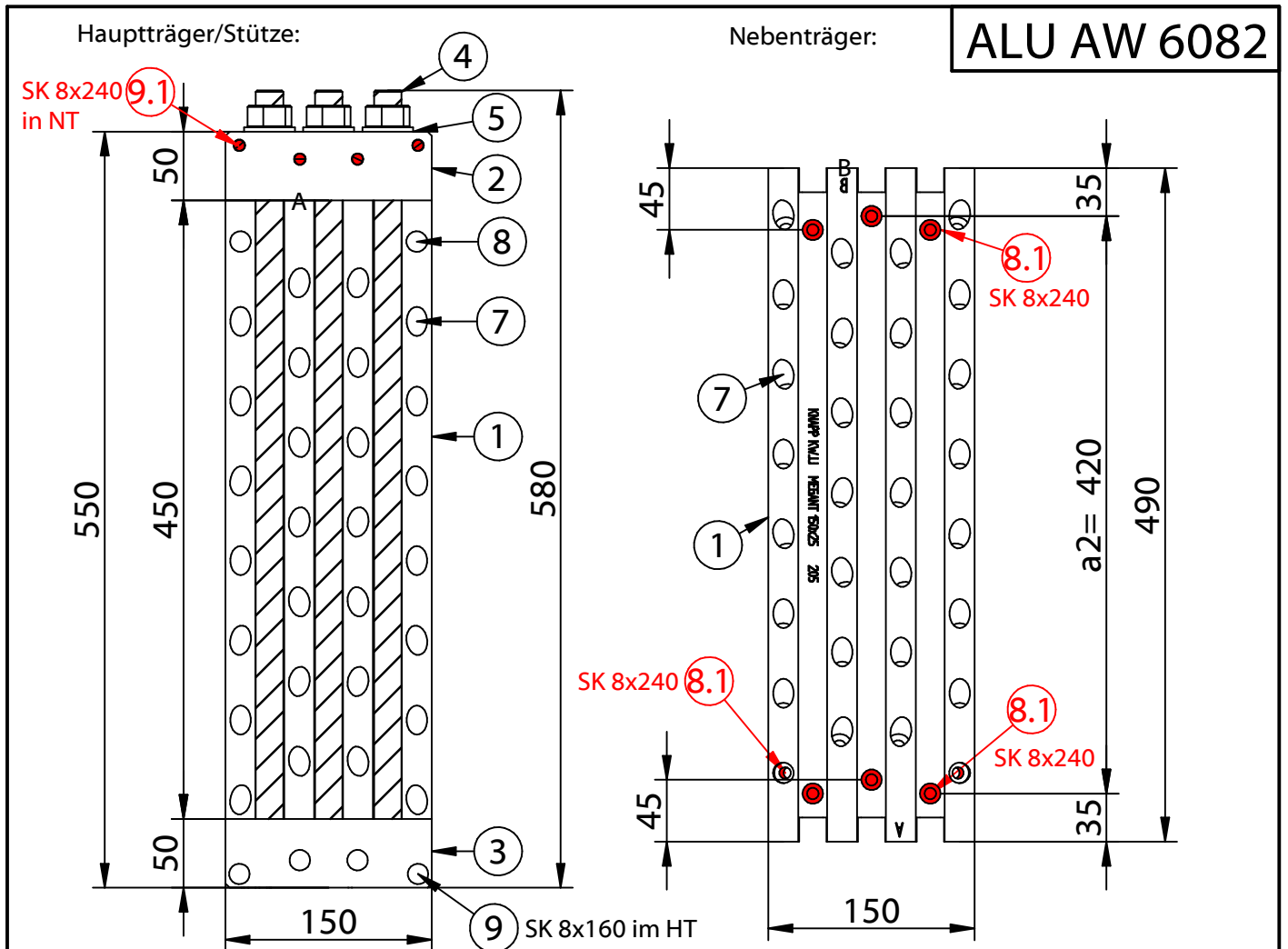
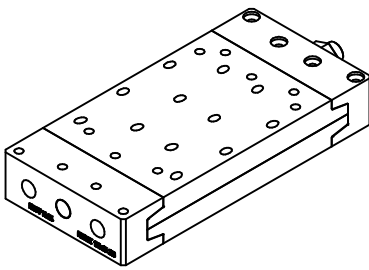


Diese Zeichnung ist Eigentum der Knapp GmbH

Knapp GmbH. Alle Maße in mm - Irrtümer, Druckfehler und Änderungen vorbehalten / all measures in mm - Errors excepted. VERSION 3 14.08.2018

MEGANT® 150x50

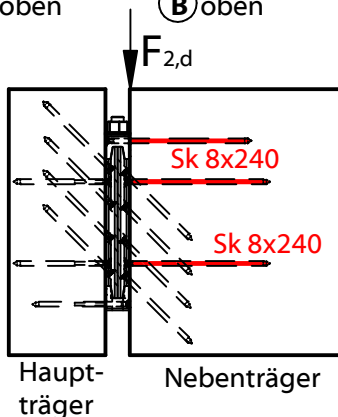
Übersicht Standardgröße



MEGANT 550x150x50
(Art.Nr. K221)

Verbindeplatten Kennzeichnung:

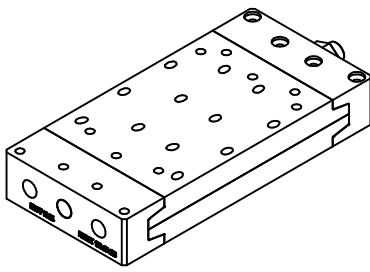
Hauptträger **Nebenträger**
(A) oben **(B) oben**



Pos Nr.	Art. Nr.	Bauteil	MEGANT® Größen (ALU AW 6082)		
			310x150x50 Art.Nr. K197	430x150x50 Art. Nr. K220	550x150x50 Art. Nr. K221
1	K197-221	Verbindeplatte	250x150x25	370x150x25	490x150x25
2		Spannbacke oben	50x50x150; D20	50x50x150; D20	50x50x150; D20
3		Spannbacke unten	50x50x150; M20	50x50x150; M20	50x50x150; M20
4		Gewindestange	1xM20x340	2xM20x460	2xM20x580
5		Beilagscheibe	1xM20	2xM20	2xM20
6		Mutter	1xM20	2xM20	2xM20
7	Z581	Schrägverschraubung	24x SK8x160	40x SK8x160	56x SK8x160
8	Z581	Horizontalverschraubung	8x SK8x160	8x SK8x160	8x SK8x160
8.1	Z672	Horizontalverschraubung	8x SK8x240	8x SK8x240	8x SK8x240
9	Z581	Spannbacken-	4x SK8x160	4x SK8x160	4x SK8x160
9.1	Z672	Verschraubung	4 SK 8x240	4 SK 8x240	4 SK 8x240

Diese Zeichnung ist Eigentum der Knapp GmbH

Knapp GmbH. Alle Maße in mm - Irrtümer, Druckfehler und Änderungen vorbehalten / all measures in mm - Errors excepted. VERSION 3 14.08.2018

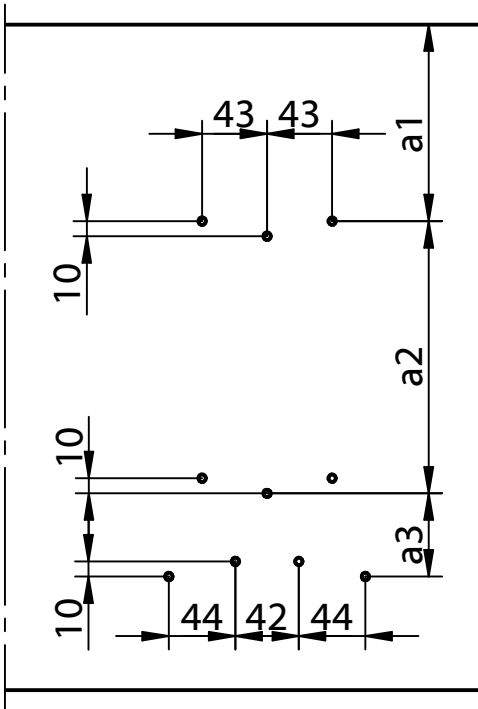


MEGANT® 150x50

Bohrbild sichtbar mittiger Einbau

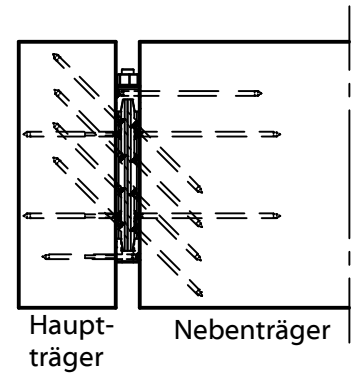
ALU AW 6082

Positionierbohrungen im Hauptträger erstellen !

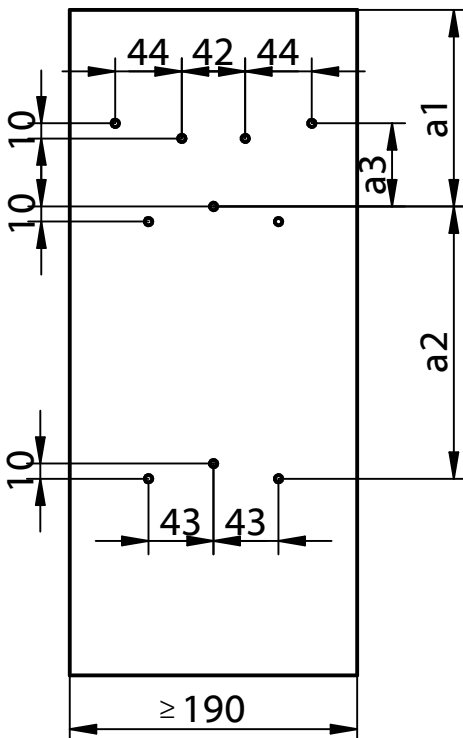


Nadelholz NH:
10x Bohrungen
Ø 5mm,
Tiefe 30 mm

Laubholz LH:
10x Bohrungen
Ø 6mm (LH),
Tiefe: Schrauben-
länge ~120 mm



Positionierbohrungen für mittige Montage im Nebenträger erstellen !



Nadelholz NH:
10x Bohrungen
Ø 5mm,
Tiefe 30 mm

Laubholz LH:
10x Bohrungen
Ø 6mm (LH),
Tiefe: Schrauben-
länge ~120 mm

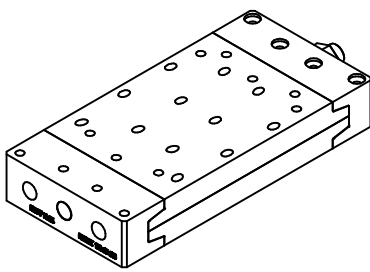
Bohrmaße bei sichtaren mittigen Einbau			
Neben- träger	Bohrabstände a1 in Abhängigkeit der Nebenträgerhöhe H _N [mm]		
	MEGANT® 310x150	MEGANT® 430x150	MEGANT® 550x150
Höhe			
H _N [mm]			
360	90		
400	110		
440	130		
480	150		
520	170	110	
560	190	130	
600	210	150	
640		170	110
660		180	120
680		190	130
720		210	150
760		230	170
800		250	190
840		270	210
880		290	230
920		310	250
960			270
1000			290

Abstände	MEGANT® 310x150	MEGANT® 430x150	MEGANT® 550x150
a2 [mm]	180	300	420
a3 [mm]	55	55	55

MEGANT® Anreißschablonen in jeder Größe für die Horizontalbohrungen sind bei KNAPP® auf Anfrage erhältlich !

Diese Zeichnung ist Eigentum der Knapp GmbH

Knapp GmbH. Alle Maße in mm - Irrtümer, Druckfehler und Änderungen vorbehalten / all measures in mm - Errors excepted. VERSION 3 14.08.2018

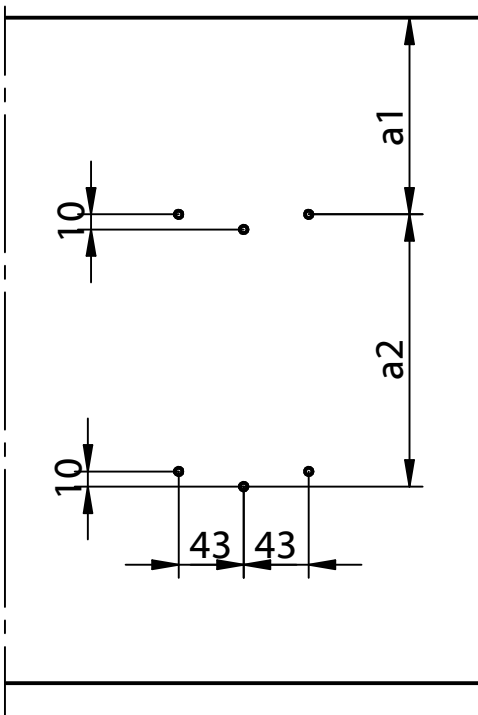


MEGANT® 150x50

Bohrbild verdeckt mittiger Einbau

ALU AW 6082

Positionierbohrungen im Hauptträger erstellen !

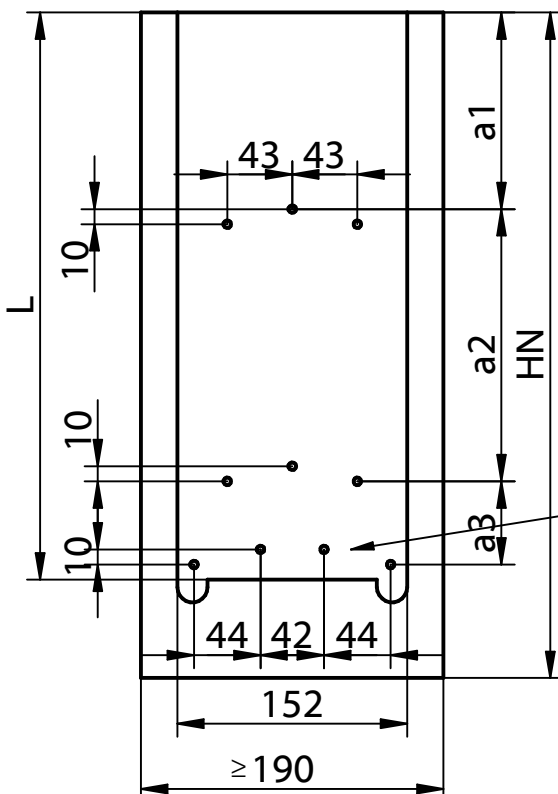


Nadelholz NH:
6x Bohrungen
Ø 5mm,
Tiefe 30 mm

Laubholz LH:
6x Bohrungen
Ø 6mm (LH),
Tiefe: Schrauben-
länge ~120 mm

Bohrmaße bei verdeckt mittigen Einbau			
Neben- träger	Bohrabstände a1 in Abhängigkeit der Nebenträgerhöhe H _N [mm]		
	MEGANT®	MEGANT®	MEGANT®
Höhe H _N [mm]	310x150	430x150	550x150
360	90		
400	110		
440	130		
480	150		
520	170	110	
560	190	130	
600	210	150	
640		170	110
660		180	120
680		190	130
720		210	150
760		230	170
800		250	190
840		270	210
880		290	230
920		310	250
960			270
1000			290

Ausfräsung und Positionierbohrungen für mittige Montage im Nebenträger erstellen !



Nadelholz NH:
10x Bohrungen
Ø 5mm,
Tiefe 30 mm

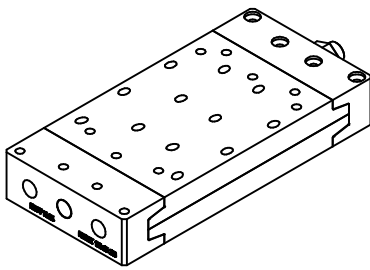
Laubholz LH:
10x Bohrungen
Ø 6mm (LH),
Tiefe: Schrauben-
länge ~120 mm

Einfrästiefe 50 mm

Abstände	MEGANT®	MEGANT®	MEGANT®
	310x150	430x150	550x150
a2 [mm]	180	300	420
a3 [mm]	55	55	55

Neben- träger	Ausfräslängen L in Abhängigkeit der Nebenträgerhöhe H _N [mm]		
	MEGANT®	MEGANT®	MEGANT®
Höhe H _N [mm]	310x150	430x150	550x150
360	335		
400	355		
440	375		
480	395		
520	415	475	
560	435	495	
600	455	515	
640		535	595
660		545	605
680		555	615
720		575	635
760		595	655
800		615	675
840		635	695
880		655	715
920		675	735
960			755
1000			775

MEGANT® Anreißschablonen in jeder Größe für die Horizontalbohrungen sind bei KNAPP® auf Anfrage erhältlich !

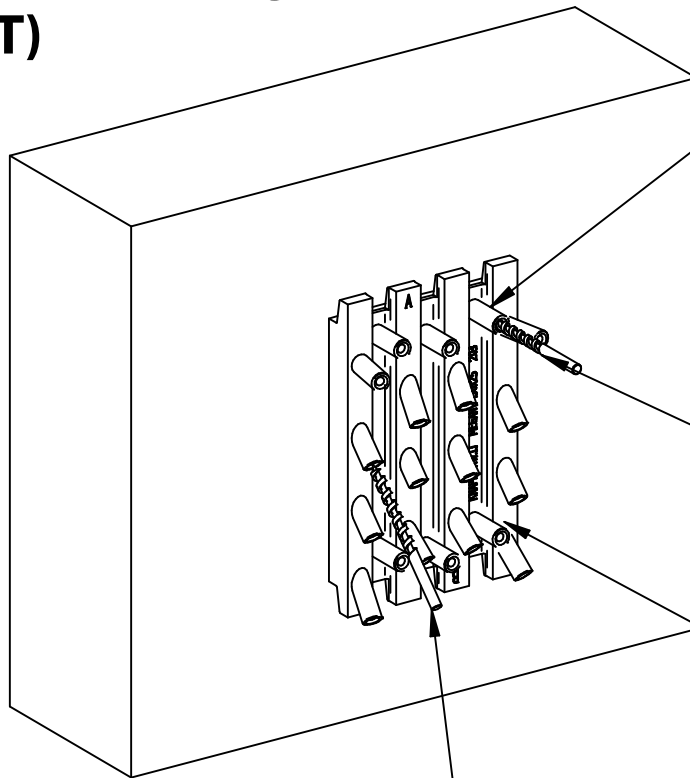


MEGANT® 150x50

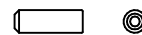
Megant in **Laubholz (LH)** vorbohren

ALU AW 6082

LH-Hauptträger (HT)



1.) Knapp Megant-Bohrbuchse in Verbindertafel einstecken.

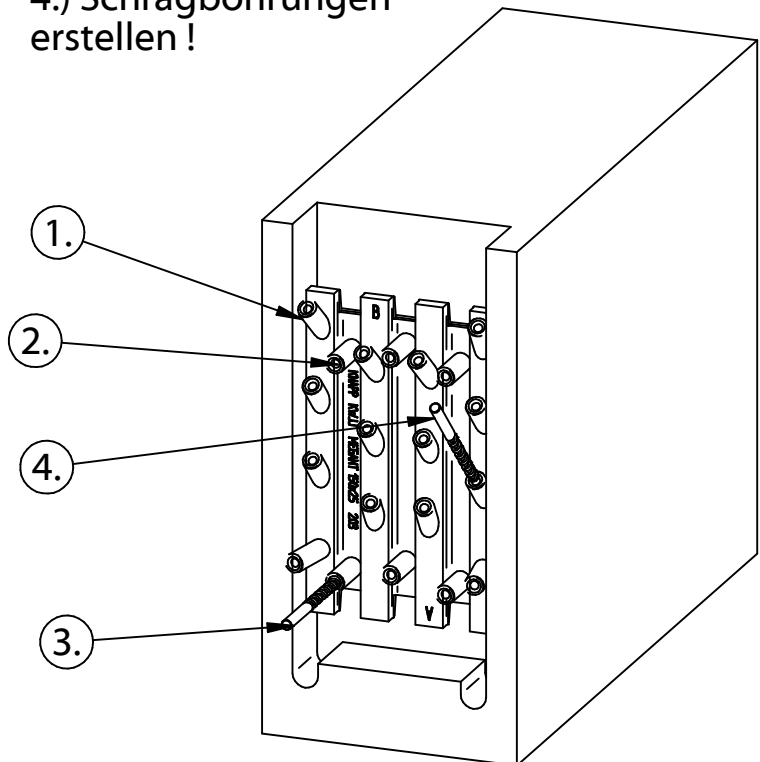


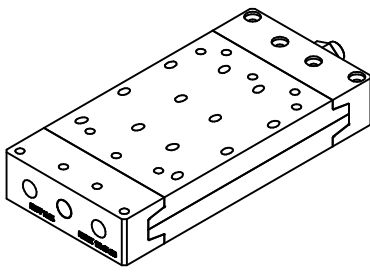
2.) Horizontalschrauben auf volle Schraubenslänge mit $d=6\text{mm}$ vorbohren

3.) Schablone in den Horizontalbohrungen festschrauben

4.) Schrägbohrungen erstellen!

LH-Nebenträger (NT)



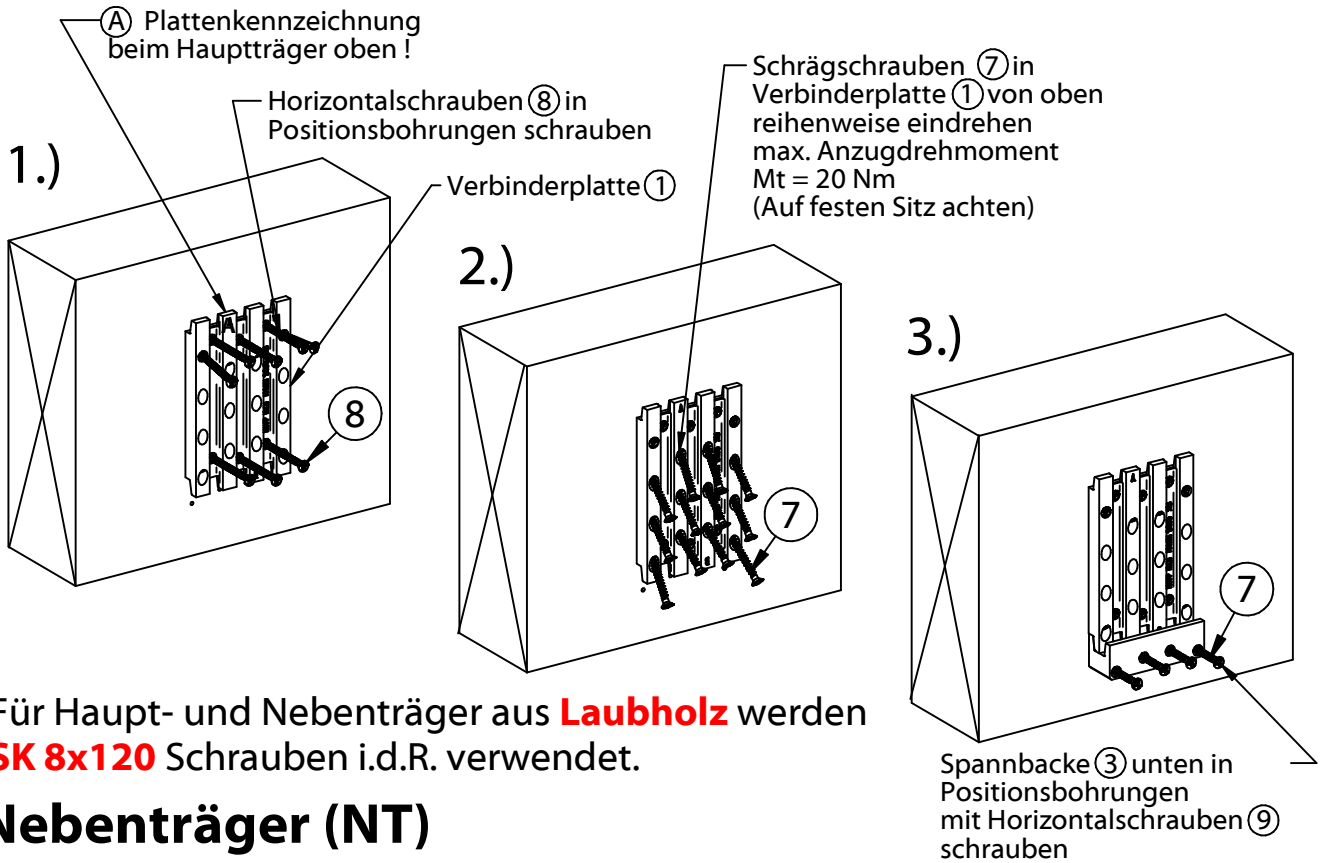


MEGANT® 150x50

Megant sichtbar in HT / NT einbauen

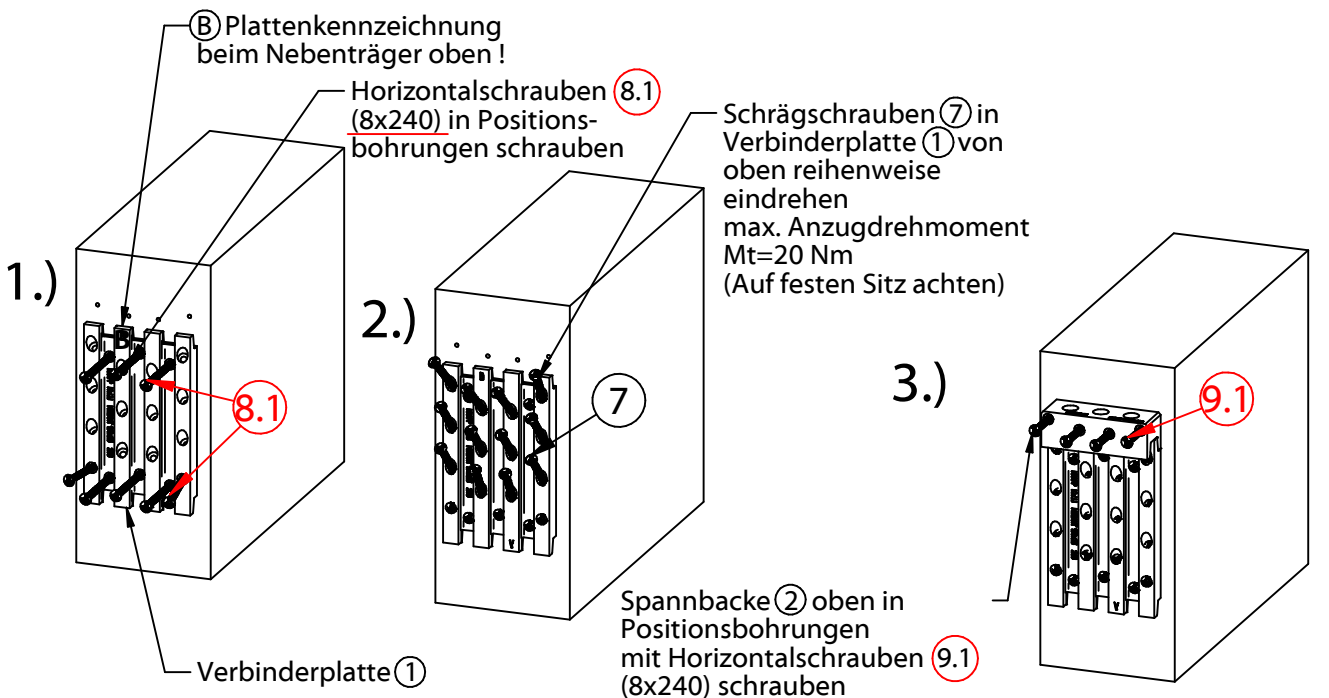
ALU AW 6082

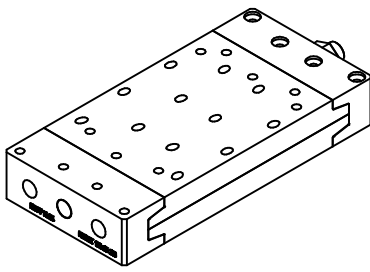
Hauptträger (HT)



Für Haupt- und Nebenträger aus **Laubholz** werden **SK 8x120** Schrauben i.d.R. verwendet.

Nebenträger (NT)



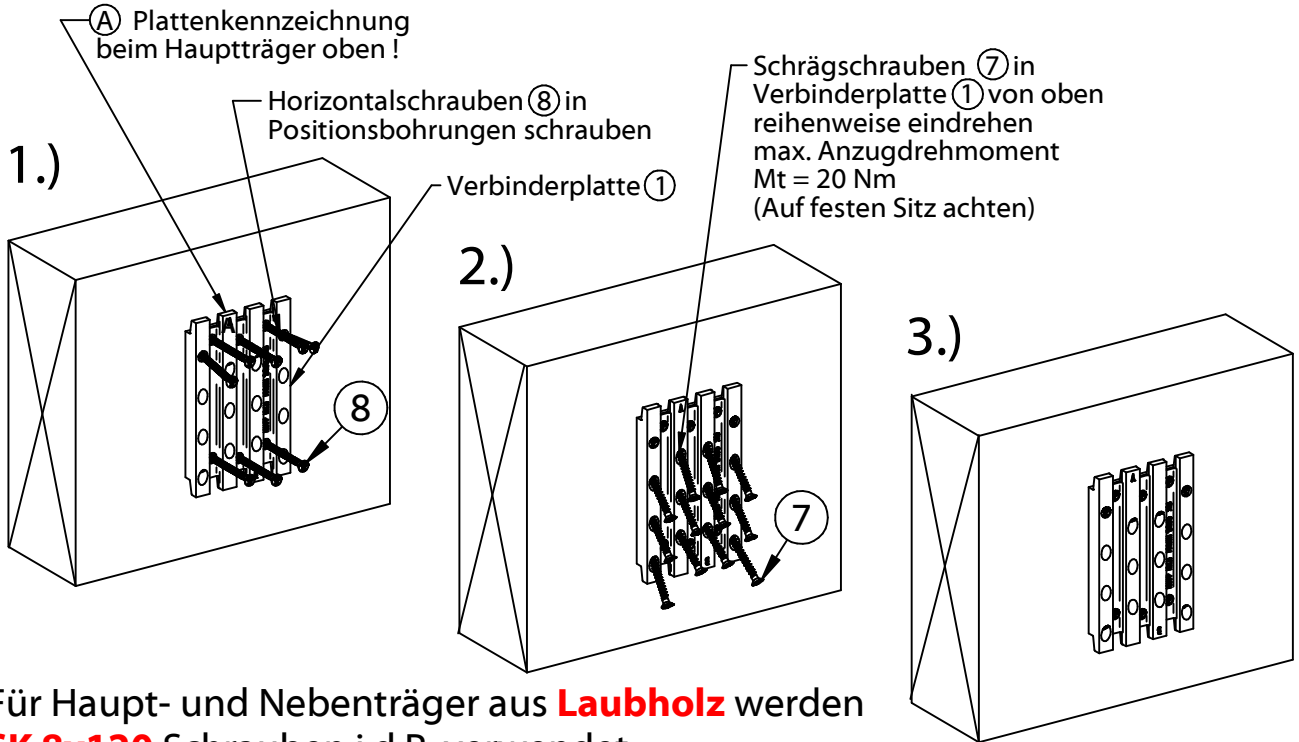


MEGANT® 150x50

Megant verdeckt in HT / NT einbauen

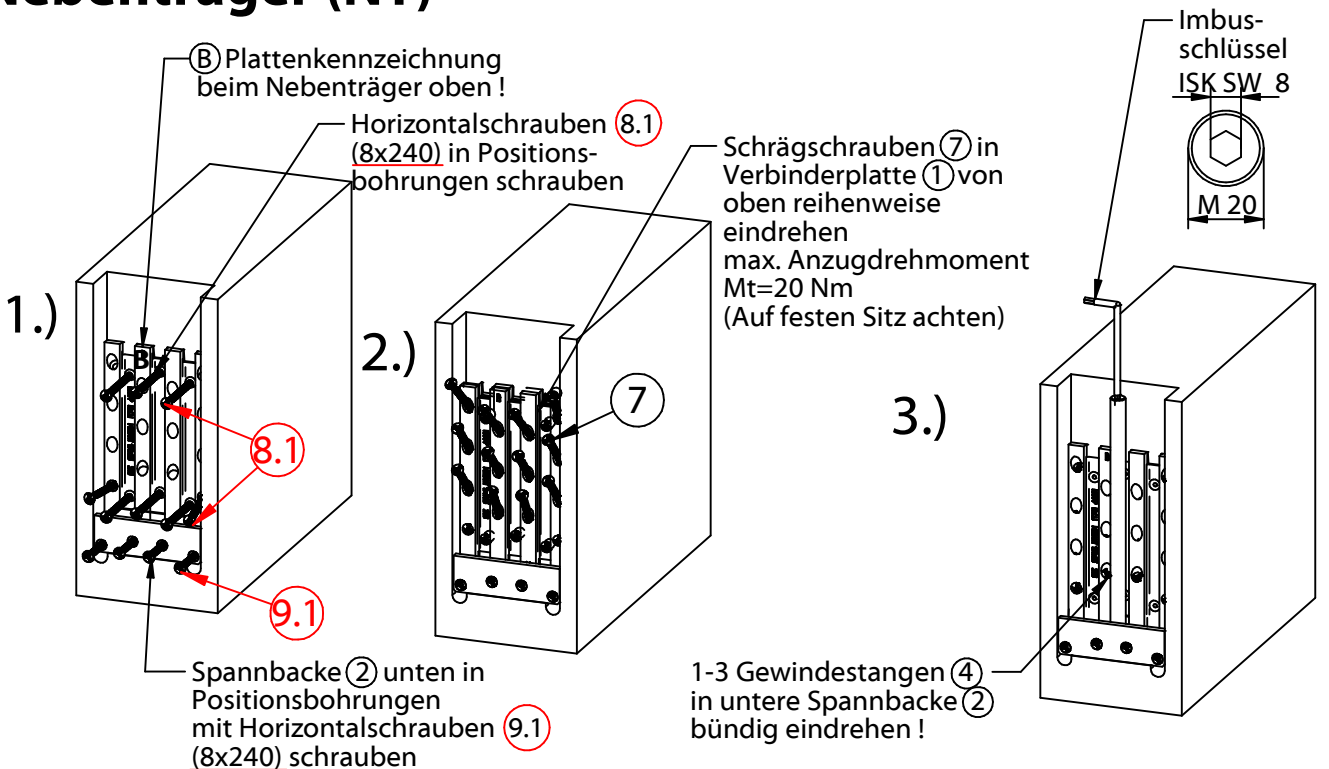
ALU AW 6082

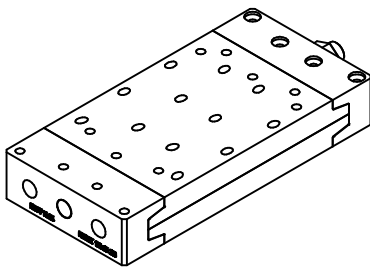
Hauptträger (HT)



Für Haupt- und Nebenträger aus **Laubholz** werden **SK 8x120** Schrauben i.d.R. verwendet.

Nebenträger (NT)



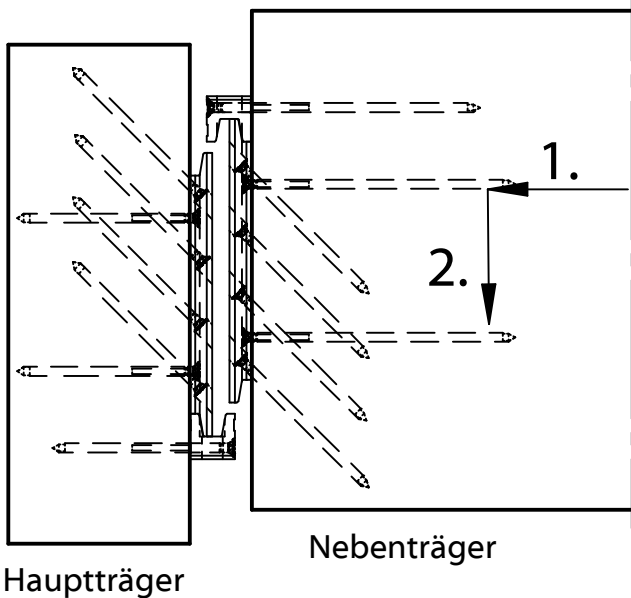


Montageanleitung MEGANT® 150x50

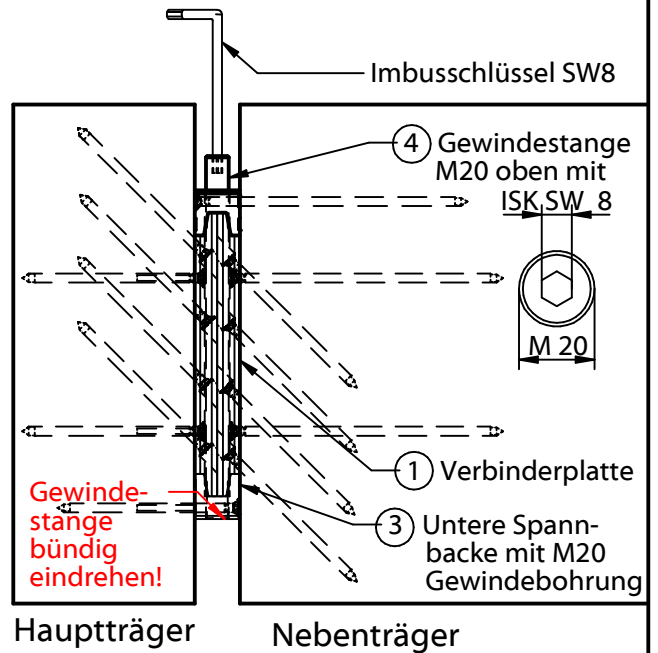
Ablauf **sichtbarer** Montage

ALU AW 6082

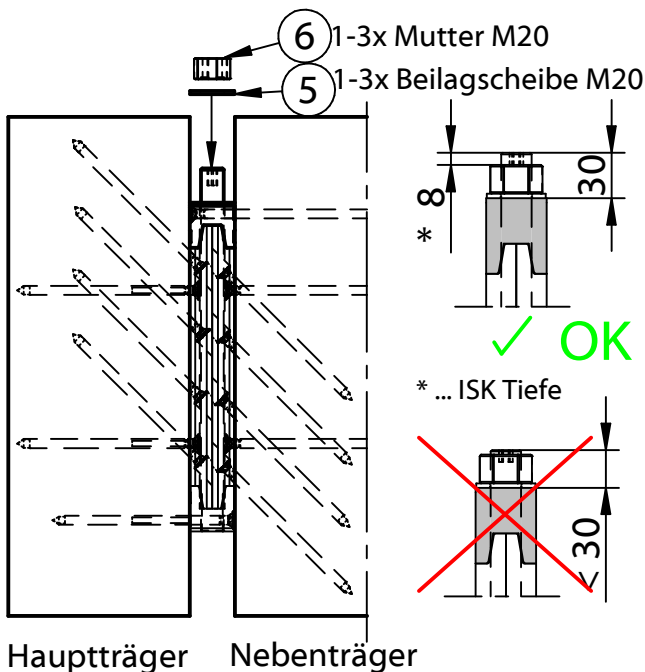
1. Nebenträger einhängen



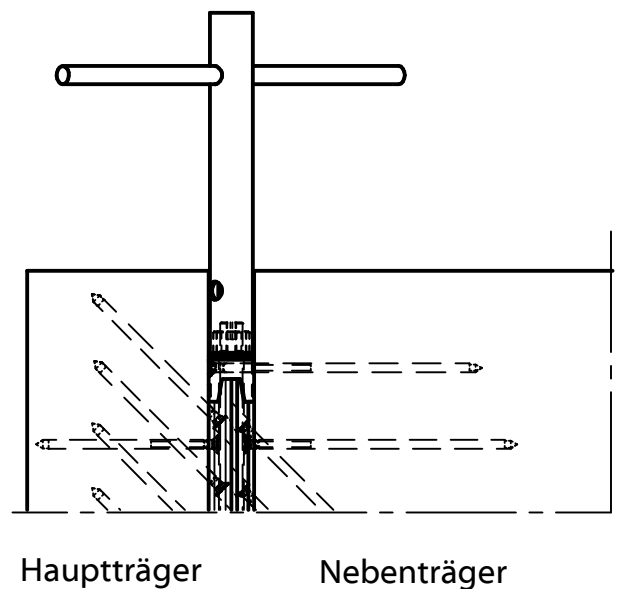
2. Gewindestange ④ (M20) in untere Spannbacke ③ **bündig** eindrehen

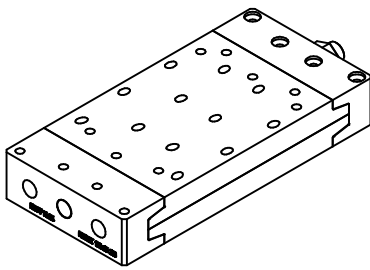


3. Spannbacke, Beilagscheibe und Mutter M20 aufsetzen



4. M20 Mutter mit Steckschlüssel (SW30) 40 Nm festziehen!





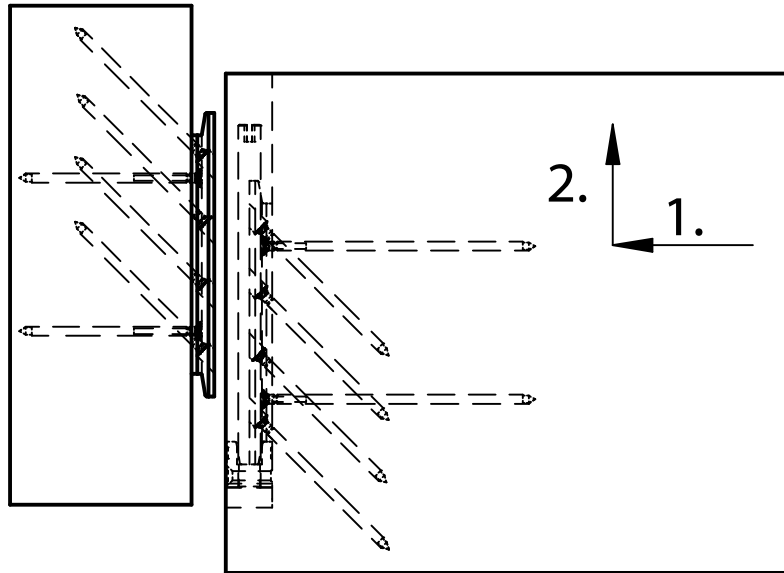
Montageanleitung

MEGANT® 150x50

Ablauf verdeckter Montage

1. Nebenträger von unten einhängen

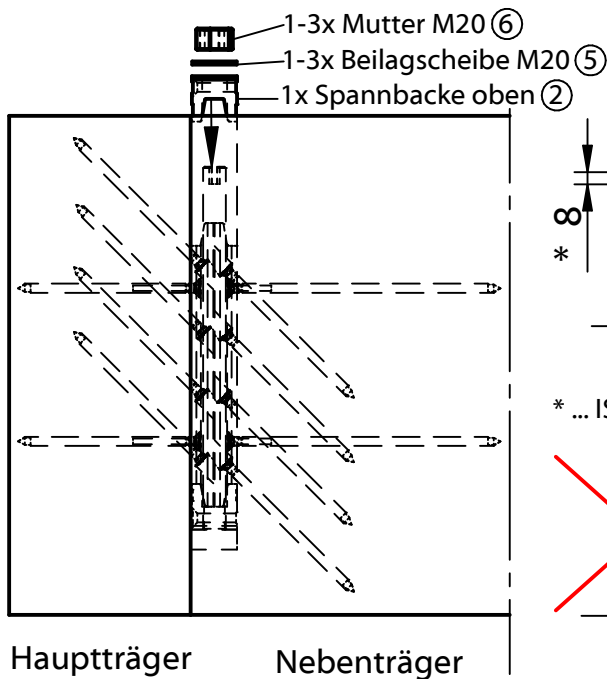
ALU AW 6082



Hauptträger

Nebenträger

2. Spannbacke, Beilagscheibe und Mutter M20 aufsetzen und mit Steckschlüssel (SW30) 40 Nm festziehen



Hauptträger

Nebenträger

